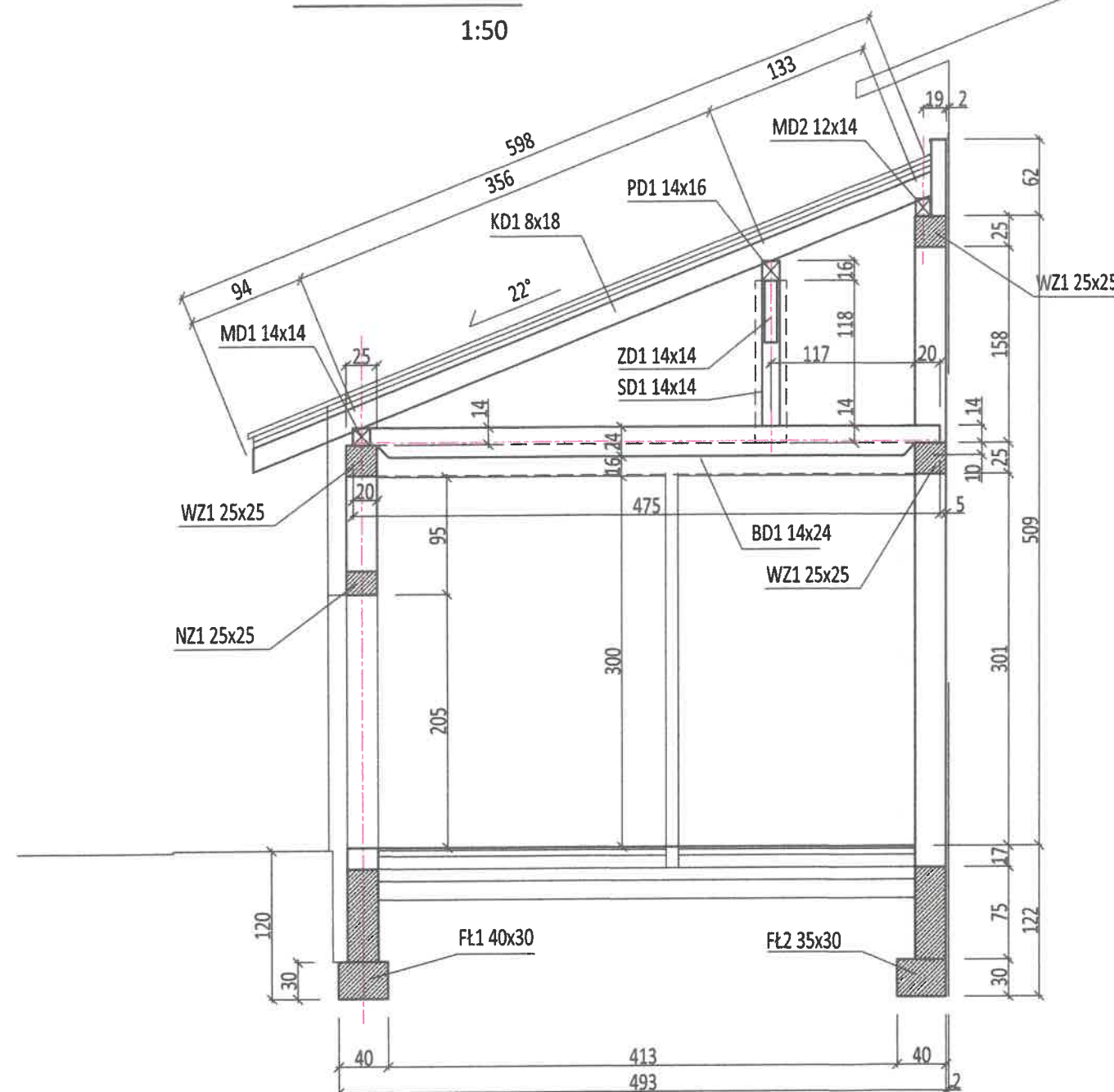


PRZEKRÓJ A-A

1:50



UWAGI:

1. DO POŁĄCZENIA BELEK DREWNIANYCH Z WIEŃCEM ZASTOSOWAĆ STANDARDOWE WIESZAKI BELKI NP.BSNN140/180MM-MOCOWANE DO WIEŃCA 4 KOTWAMI WKLEJANNYMI KOTWY 4xM10x180mm.
2. Z WIEŃCY W POZIOMIE +3,26 ORAZ +5,09 WYPUŚCIĆ KOTWY STAŁOWE M16 DO DO POŁĄCZENIA Z MURŁATĄ. ROZSTAW KOTEW CO 1,5M.
3. Z RDZENI RZ1.1 WYPUŚCIĆ KOTWY M16 DO POŁĄCZENIA Z PŁATWIĄ DREWNIANĄ PD1.

LEGENDA:

KD-KROKIEW DREWNIANA
MD-MURŁATA DREWNIANA
BD-BELKA DREWNIANA
SD-SŁUP DREWNIANY
PD-PŁATEW DREWNIANA
WZ-WIENIEC ŻELBETOWY
NZ-NADPROŻE ŻELBETOWE
FŁ-ŁAWY FUNDAMENTOWE

DREWNO: C24

BETON: C20/25

STAŁ ZBROJENIOWA: A-IIIN (BSt500S)

A-0 (St0S-b)

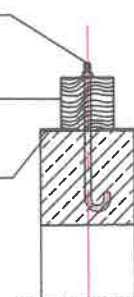
POŁĄCZENIE MURŁATY Z WIEŃCEM

1:20

M16 L=400mm
KOTEW CO 1,5m

M 14x14
MURŁATA

PRZEKŁADKA
1xPAPA ASF.



WIEŃEC ŻELBETOWY

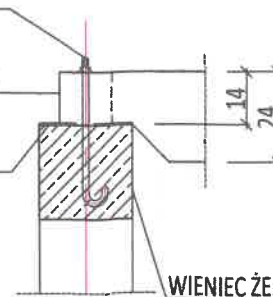
POŁĄCZENIE BELKI BD1 Z WIEŃCEM

1:20

M16 L=400mm
KOTEW

BD1 14x24(14)
BELKA

PRZEKŁADKA
1xPAPA ASF.



WIEŃEC ŻELBETOWY

PRZEKRÓJ A-A

